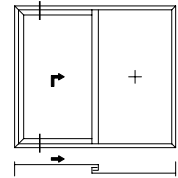


Elementschnitte Schüco ASE 80.HI

Schüco ASE 80.HI unit section details

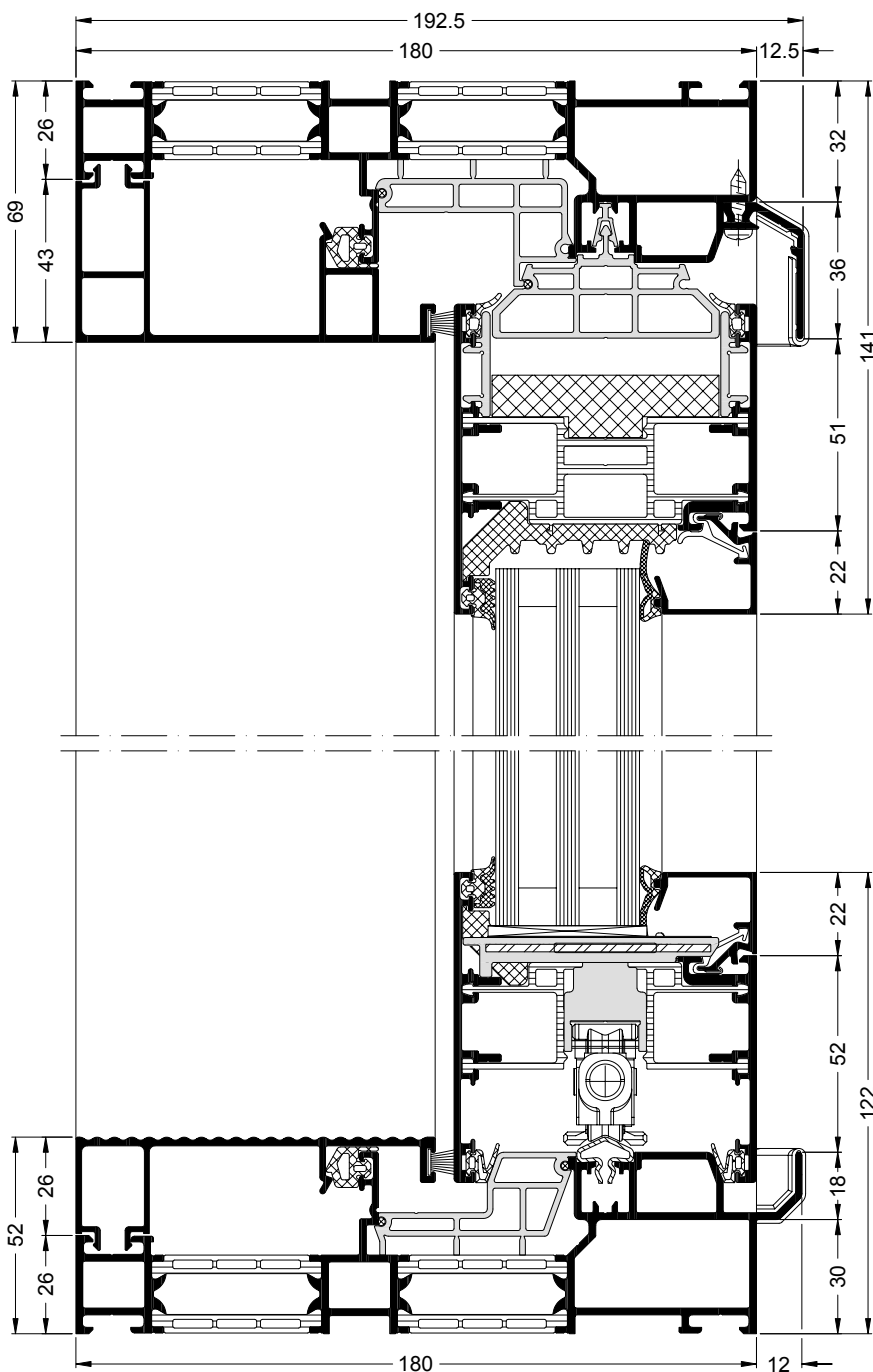
Schüco ASE 80.HI als Typ 1A – innenlaufend, Vertikalschnitt durch Schiebeflügel

Schüco ASE 80.HI as type 1A – running internally, vertical section detail through sliding vent



Maximales Flügelgewicht bis 200 kg

Maximum vent weight of 200 kg

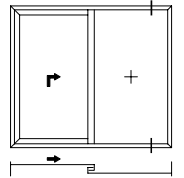


DWG-Zeichnung:
schubloser Verbund
DWG drawing:
split insulating bar

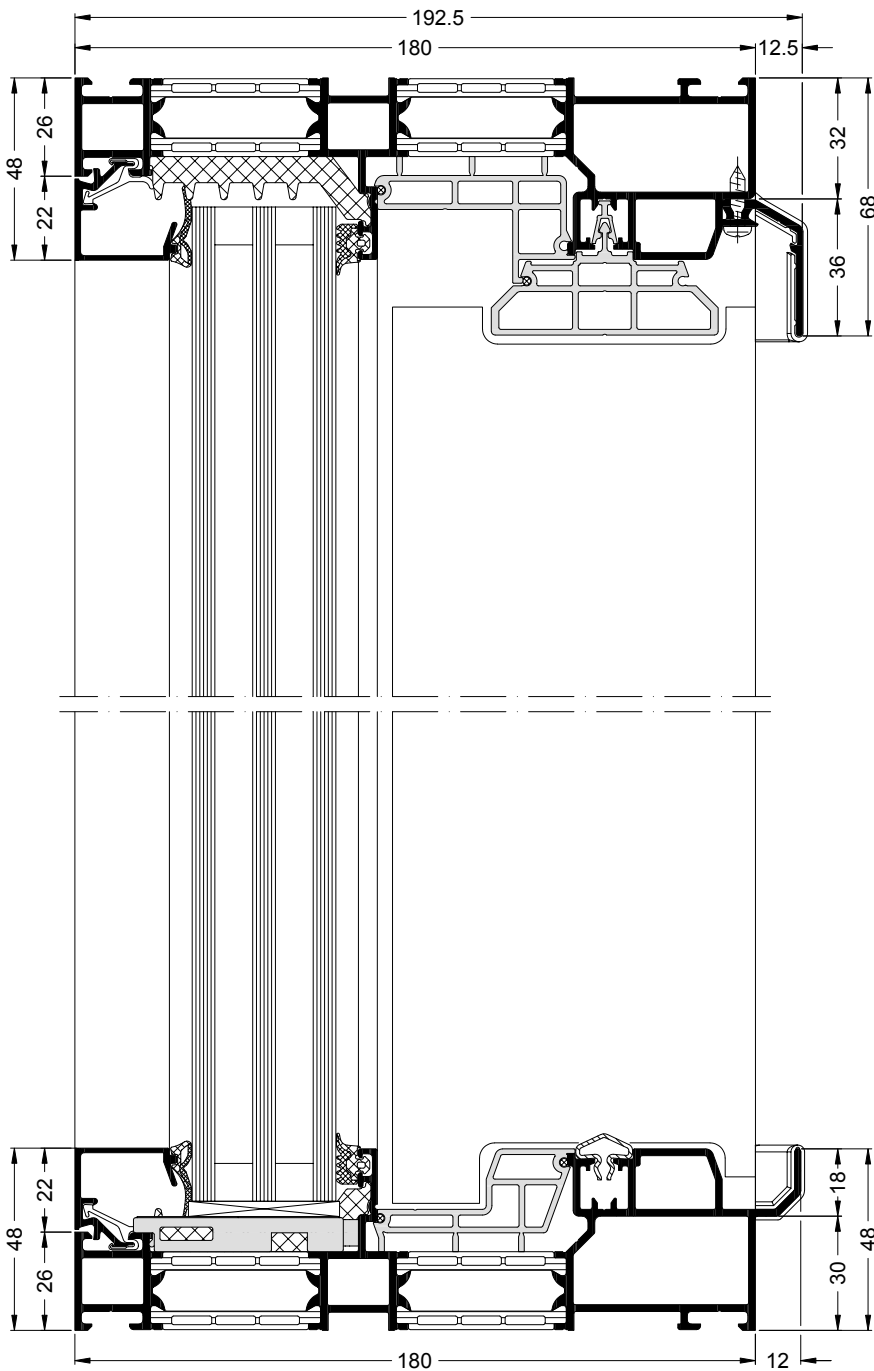
DWG-Zeichnung:
schubfester Verbund
DWG drawing:
fixed insulating bar

Schüco ASE 80.HI als Typ 1A – innenlaufend, Vertikalschnitt durch Festfeld
Schüco ASE 80.HI as type 1A – running internally, vertical section detail through fixed light

Maximales Flügelgewicht bis 200 kg
Maximum vent weight of 200 kg



Schüco ASE 80.HI / ASE 60



DWG-Zeichnung:
schubloser Verbund
DWG drawing:
split insulating bar

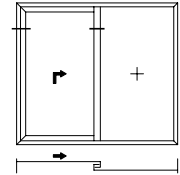
DWG-Zeichnung:
schubfester Verbund
DWG drawing:
fixed insulating bar

Maßstab 1:2
Scale 1:2

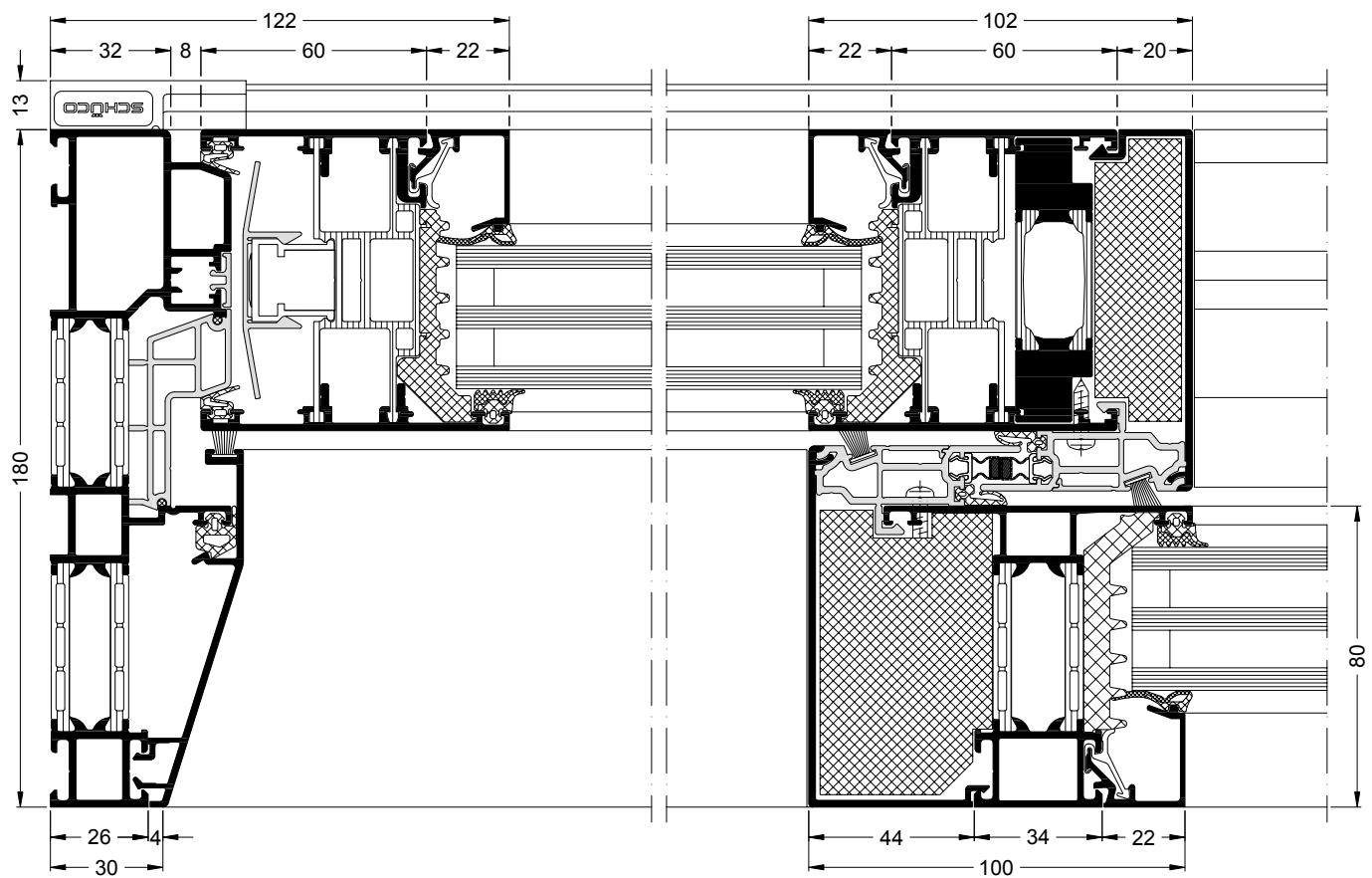
DWG-Zeichnung:
 schubloser Verbund
 DWG drawing:
 split insulating bar

DWG-Zeichnung:
 schubfester Verbund
 DWG drawing:
 fixed insulating bar

Schüco ASE 80.HI als Typ 1A – innenlaufend, Horizontalschnitt durch Schiebeflügel
 Schüco ASE 80.HI as type 1A – running internally, horizontal section detail through sliding vent



Maximales Flügelgewicht bis 200 kg
 Maximum vent weight of 200 kg

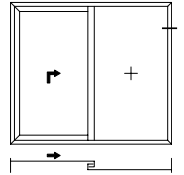


DWG-Zeichnung:
schubloser Verbund
DWG drawing:
split insulating bar

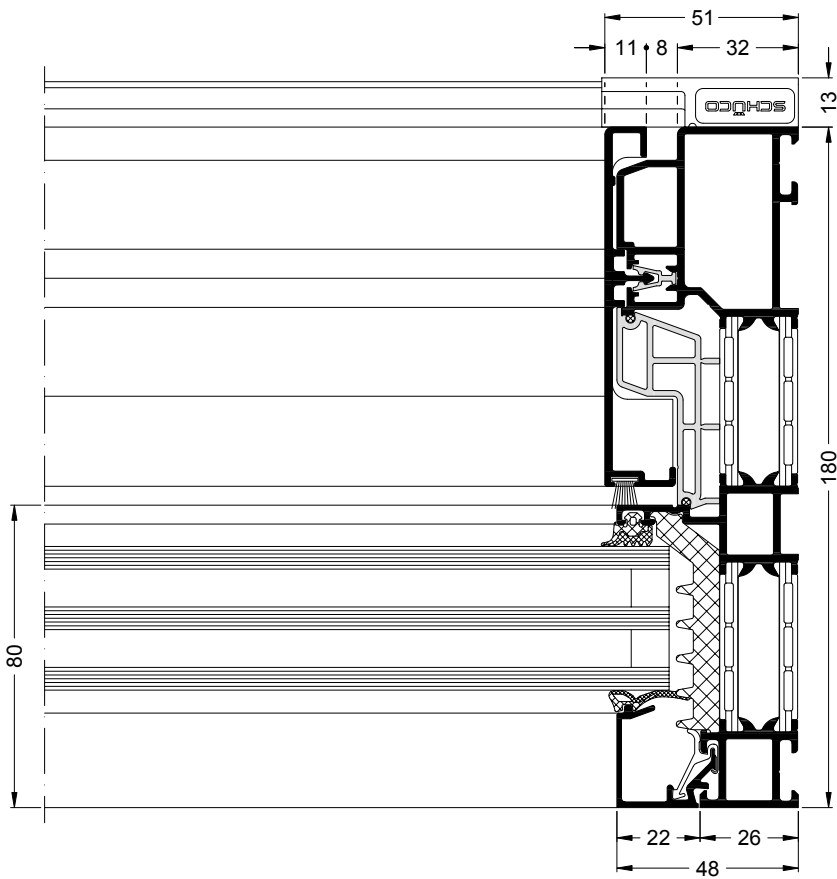
DWG-Zeichnung:
schubfester Verbund
DWG drawing:
fixed insulating bar

Schüco ASE 80.HI als Typ 1A – innenlaufend, Horizontalschnitt durch Festfeld
Schüco ASE 80.HI as type 1A – running internally, horizontal section detail through fixed light

Maximales Flügelgewicht bis 200 kg
Maximum vent weight of 200 kg



Schüco ASE 80.HI / ASE 60

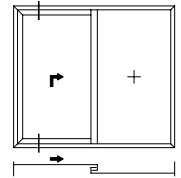


Maßstab 1:2
Scale 1:2

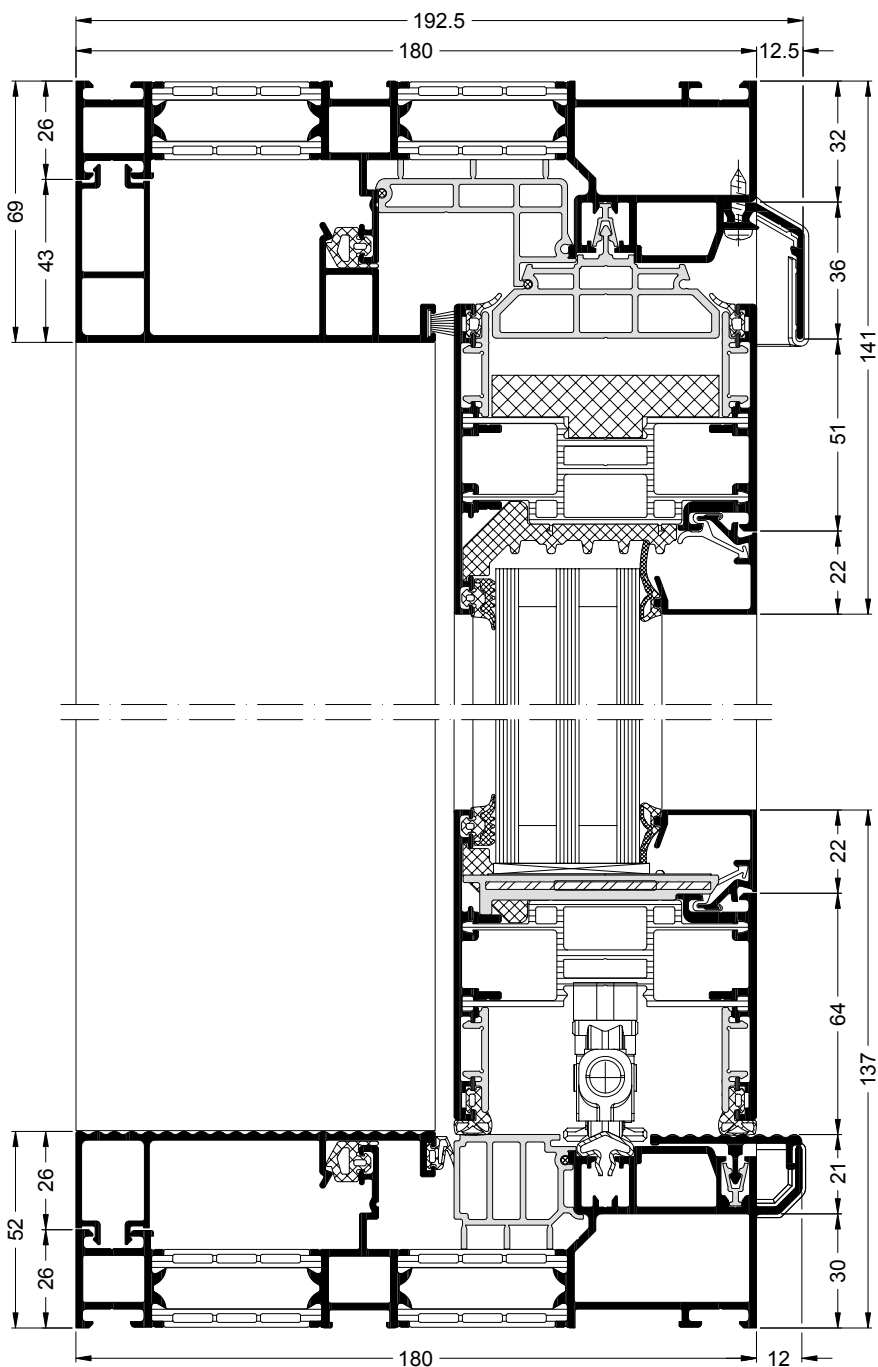
DWG-Zeichnung:
 schubloser Verbund
 DWG drawing:
 split insulating bar

DWG-Zeichnung:
 schubfester Verbund
 DWG drawing:
 fixed insulating bar

Schüco ASE 80.HI als Typ 1A – innenlaufend, Vertikalschnitt durch Schiebeflügel
 Schüco ASE 80.HI as type 1A – running internally, vertical section detail through sliding vent



Maximales Flügelgewicht bis 200 kg, niveaugleiche Schwelle DesignLine
 Maximum vent weight of 200 kg, level DesignLine threshold

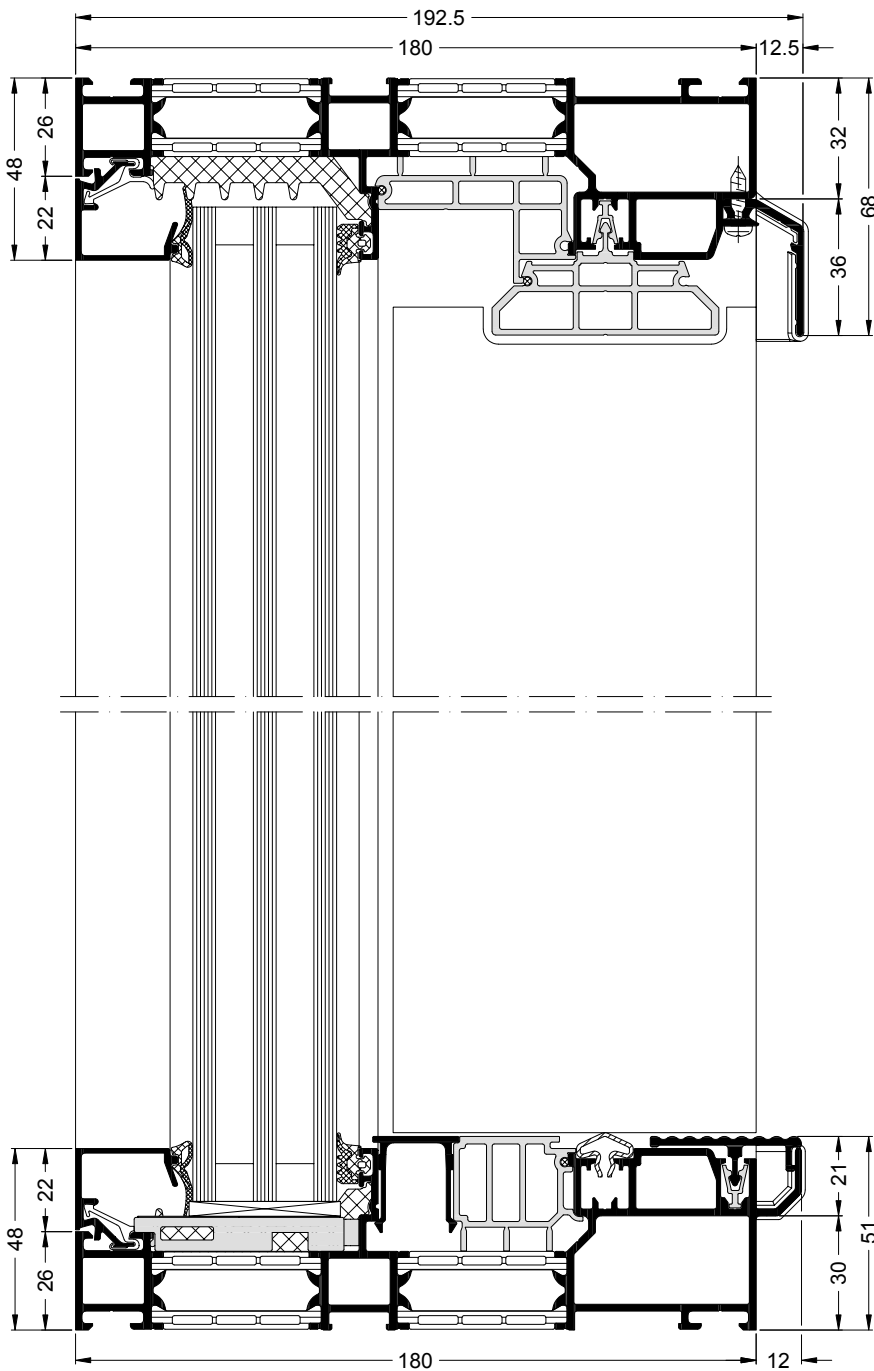
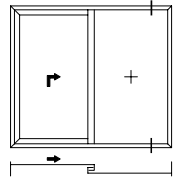


DWG-Zeichnung:
schubloser Verbund
DWG drawing:
split insulating bar

DWG-Zeichnung:
schubfester Verbund
DWG drawing:
fixed insulating bar

Schüco ASE 80.HI als Typ 1A – innenlaufend, Vertikalschnitt durch Festfeld
Schüco ASE 80.HI as type 1A – running internally, vertical section detail through fixed light

Maximales Flügelgewicht bis 200 kg, niveaugleiche Schwelle DesignLine
Maximum vent weight of 200 kg, level DesignLine threshold

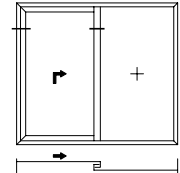


Maßstab 1:2
Scale 1:2

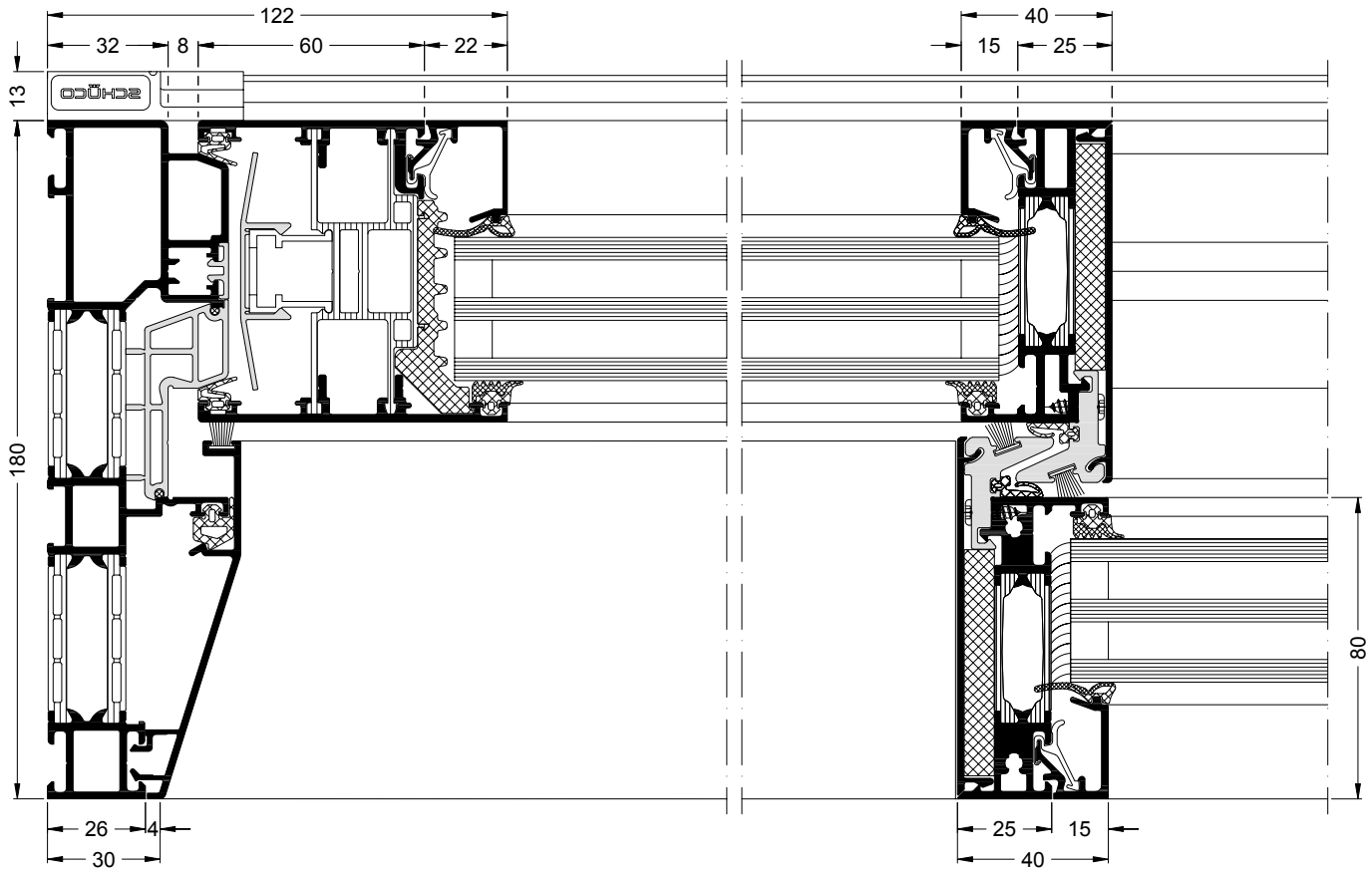
DWG-Zeichnung:
 schubloser Verbund
 DWG drawing:
 split insulating bar

DWG-Zeichnung:
 schubfester Verbund
 DWG drawing:
 fixed insulating bar

Schüco ASE 80.HI als Typ 1A – innenlaufend, Horizontalschnitt durch Schiebeflügel
 Schüco ASE 80.HI as type 1A – running internally, horizontal section detail through sliding vent



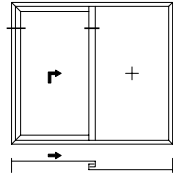
Maximales Flügelgewicht bis 200 kg,
 schmaler Verhakungsbereich DesignLine
 Maximum vent weight of 200 kg,
 narrow DesignLine interlock section



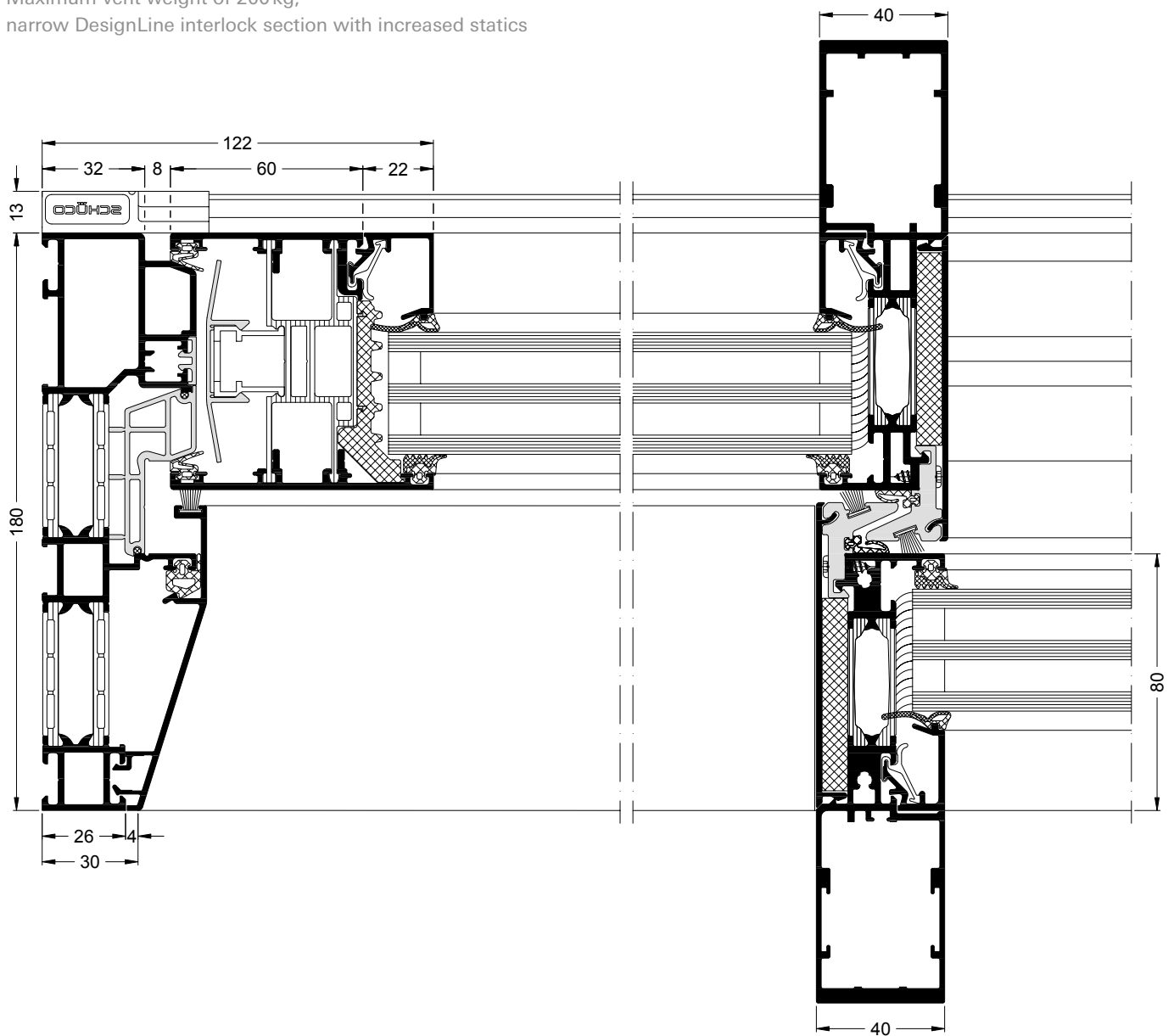
DWG-Zeichnung:
schubloser Verbund
DWG drawing:
split insulating bar

DWG-Zeichnung:
schubfester Verbund
DWG drawing:
fixed insulating bar

Schüco ASE 80.HI als Typ 1A – innenlaufend, Horizontalschnitt durch Schiebeflügel
Schüco ASE 80.HI as type 1A – running internally, horizontal section detail through sliding vent



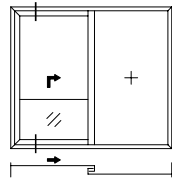
Maximales Flügelgewicht bis 200 kg,
schmaler Verhakungsbereich DesignLine mit erhöhter Statik
Maximum vent weight of 200 kg,
narrow DesignLine interlock section with increased statics



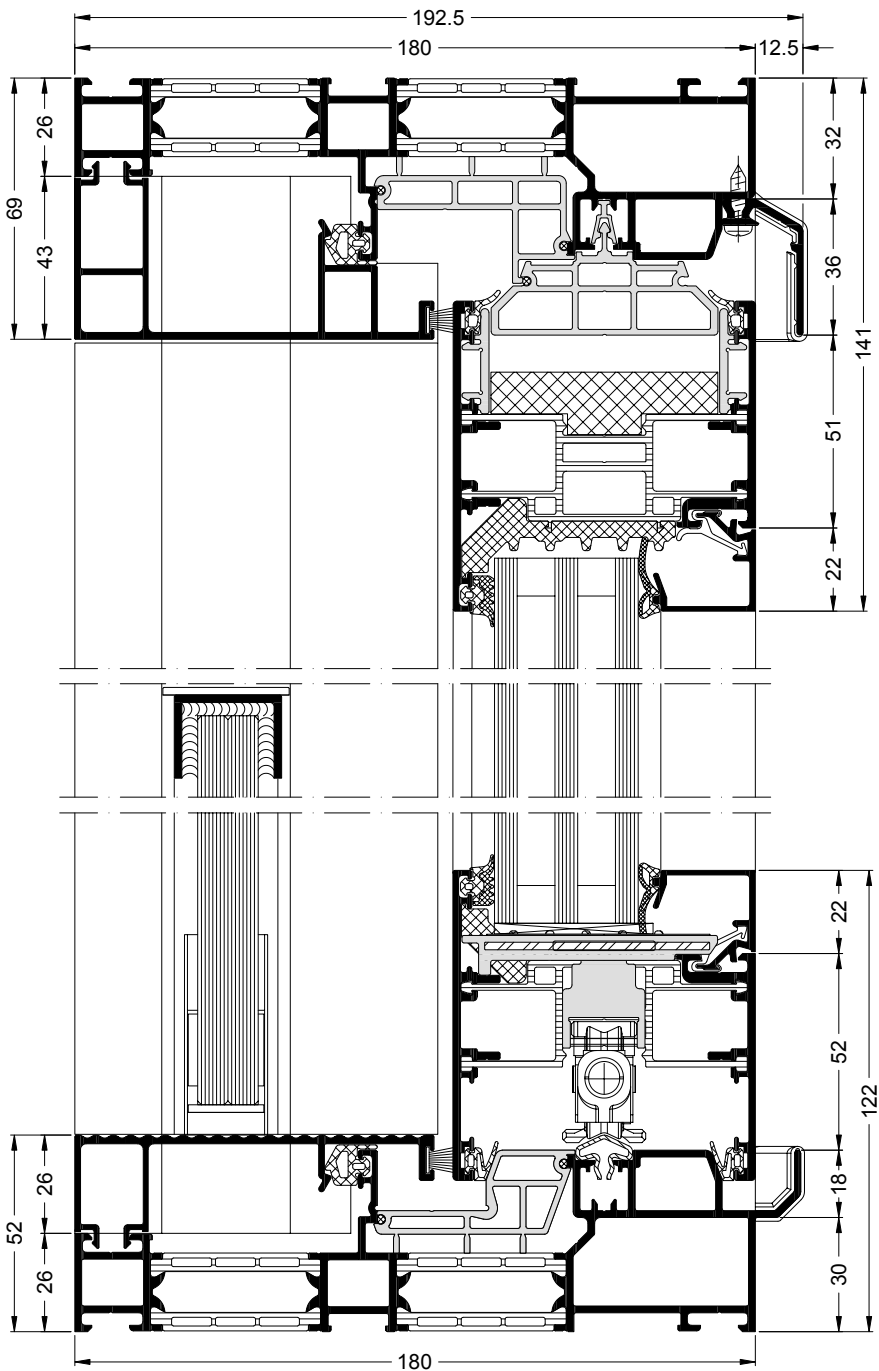
DWG-Zeichnung:
 schubloser Verbund
 DWG drawing:
 split insulating bar

DWG-Zeichnung:
 schubfester Verbund
 DWG drawing:
 fixed insulating bar

Schüco ASE 80.HI als Typ 1A – innenlaufend, Vertikalschnitt durch Schiebeflügel
 Schüco ASE 80.HI as type 1A – running internally, vertical section detail through sliding vent



Maximales Flügelgewicht bis 200 kg, Brüstungssicherung (französischer Balkon)
 Maximum vent weight of 200 kg, spandrel safety barrier (French balcony)



Maßstab 1:2
 Scale 1:2

Schüco ASE 80.HI / ASE 60